

KOSTEN

330,00€

Eine Ermäßigung bei Verzicht auf Teilleistungen können wir leider nicht gewähren.

Die Rechnung wird im Anschluss an die Veranstaltung zugesandt.

Verpflegung und Getränke während der Tagung sind im Preis inbegriffen.

ANMELDUNG

Über unsere Website:

[www.kommende-dortmund.de/
anmeldung/2656](http://www.kommende-dortmund.de/anmeldung/2656)

Anmeldeschluss

ist Donnerstag, der 23.04.2026



Alternativ können Sie die Anmeldung über unser Sekretariat vornehmen:

Katrin Plöger

Tel.: 0231 20605-35

Fax: 0231 2060580

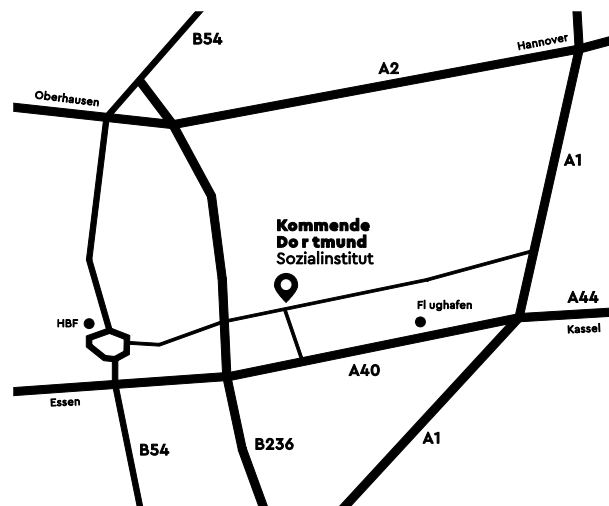
katrin.ploeger@kommende-dortmund.de

Die AGB, insbesondere zu kurzfristigen Stornierungen und Datenschutz, finden Sie unter www.kommende-dortmund.de.

Weitere Informationen zur Verarbeitung Ihrer Daten finden Sie unter <https://www.kommende-dortmund.de/datenschutz>

Titelbild: <https://pixabay.com/de/illustrations/leistung-erfolg-berg-wolken-5597527/>

ANREISE



PARKPLÄTZE und **E-LADESÄULEN** befinden sich im hinteren Teil des Tagungsgeländes.

FAHRRADSTÄNDER stehen Ihnen unmittelbar vor dem Tagungshaus zur Verfügung.

Mit der **U-BAHN** bis Brackel Kirche, oder mit der **S-BAHN** bis Brackel-S. Von dort erreichen Sie die Kommende Dortmund in wenigen Gehminuten.

VERANSTALTUNGSORT

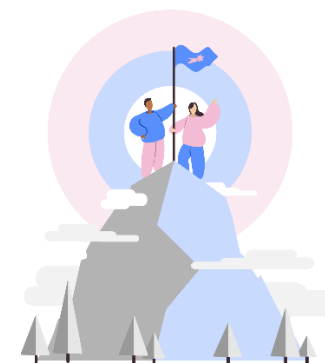
KOMMENDE DORTMUND

Sozialinstitut des
Erzbistums Paderborn
Brackeler Hellweg 144
44309 Dortmund
www.kommende-dortmund.de



Studententag für
DIENSTGEBERINNEN UND DIENSTGEBER

WEITER FÜHREN



ERFAHRUNG NUTZEN UND ZUKUNFT GESTALTEN

07. MAI 2026

9:15 bis 17:00 Uhr



ZIELGRUPPE

Träger und Leitungen von Einrichtungen, Geschäftsführungen und Personalverantwortliche.

Die Teilnehmendenzahl ist auf 16 begrenzt.

THEMA

Führung verändert sich. Inmitten wachsender Komplexität, hoher Dynamik und widersprüchlicher Anforderungen geraten klassische Führungsinstrumente an ihre Grenzen. Viele Führungskräfte erleben genau das: Was gestern noch ausreichte, wirkt heute oft nicht mehr. Umso wichtiger wird die Frage, wie ich Orientierung geben kann: für mein Team, für meine Organisation und für mich selbst? In diesem Workshop geht es nicht um den einen Führungsstil für alle. Es geht um die Frage, wie Sie Verantwortung so wahrnehmen können, dass sie Sie nicht überfordert, sondern befähigt.

Führung heißt, Orientierung zu geben, wo Strukturen fehlen. Grenzen zu setzen, wo Systeme sie übergehen. Und Räume zu schaffen, in denen jeder:in wachsen kann. Dafür brauchen Sie keine perfekte Lösung. Was hilft ist das Wissen darüber, welche Rolle Sie in der Organisation einnehmen wollen. Als Ermöglicher:in, als Gestalter:in, als Mensch mit Einfluss.

ZIEL DES STUDIENTAGES

Gemeinsam festigen wir ein Verständnis von Führung, das Sie und Ihr Team stärkt. Sie erhalten neue Werkzeuge für Ihre täglichen Herausforderungen. Wir sprechen über Verantwortung, Strukturen und Abgrenzung. Das Ganze gestalten wir interaktiv und praxisnah. Denn Organisationen werden dort zukunftsfähig, wo Führung absichtsvoll und wirksam ist.

ABLAUF DER TAGUNG

- 09:00 Uhr *Eintreffen und Kaffee*
- 09:15 Uhr Begrüßung und Einführung
- Was bedeutet es heute, Führungskraft zu sein?
- Neue Regeln der Arbeitswelt
 - Reflexion: Welche neuen Regeln nehme ich in meinem Führungsalltag wahr?
 - 1. Schritt: Herausforderungen erkennen
 - 2. Schritt: Herausforderungen verorten
- Wirk- und Entwicklungsfeld-Modell
- 10:45 Uhr *Kaffeepause*
- 11:00 Uhr Ich und mein Team
- Meinen Wirkungsraum gestalten und ausbauen
 - Was Ihr Team braucht: Feedback, Resonanz und Wirksamkeit
- 12:30 Uhr *gemeinsames Mittagessen*
- anschließend Kaffee*
- 13:30 Uhr Ein Rahmen für gute Zusammenarbeit
- Gute Strukturen & Prozesse: mehr als ein „nice to have“
 - Orientierung schaffen und Entscheidungen ermöglichen
- Weiter führen ohne Überforderung
- Führung absichtsvoll gestalten
 - Praktisches Erleben: Als Führungskraft Mehrwert stiften und (eigene) Ressourcen sinnvoll nutzen
- 15:00 Uhr *Pause mit Kaffee und Kuchen*
- 15:30 Uhr Zusammenführung und Transfer
- Entwicklung individueller Maßnahmen
 - Reflexion und Abschluss
- 17:00 Uhr *Ende des Studientags*

Der vorläufige Tagesablauf kann durch die Referentinnen am Studientag ggf. individuell angepasst werden.

REFERENT:INNEN

Sven Franke, Lehre



Nach einer Konzernkarriere machte er sich als Mitbegründer von CO:X und des New Pay Collective selbstständig. Er begleitet Organisationen bei der Gestaltung transparenter, fairer und partizipativer Vergütungssysteme und der Umsetzung zukunftsgewandter Führung. Autor der Bücher „New Pay“ (2019) und „New Pay Journey“ (2023). Hält Keynotes und Seminare zu New Work, Vergütung und moderner Führungskultur.

Anna Bennecke, Braunschweig



Als Soziologin und Bildungswissenschaftlerin ist Anna Bennecke spezialisiert auf die Themen New Work und Diversity. Bei CO:X ist sie unter anderem zuständig für die Errichtung nachhaltiger sowie innovativer Lern- und Arbeitsräume.

ANSPRECHPARTNER

Fabio Zanolli
Referent für Wirtschaftsethik
und kirchliche Dienstgeber:innen
Sozialinstitut Kommende Dortmund
Tel.: 0172 2784911
E-Mail: fabio.zanolli@kommende-dortmund.de

**WEITERE VERANSTALTUNGEN
ERSCHEINEN KONTINUIERLICH
AUF UNSERER WEBSITE:**
www.kommende-dortmund.de/programms

