

## KOSTEN

280,00€

Eine Ermäßigung bei Verzicht auf Teilleistungen können wir leider nicht gewähren.  
Die Rechnung wird im Anschluss an die Veranstaltung zugesandt.  
Verpflegung und Getränke während der Tagung sind im Preis inbegriffen.

## ANMELDUNG

Über unsere Website:  
[www.kommende-dortmund.de/  
anmeldung/2652](http://www.kommende-dortmund.de/anmeldung/2652)



Anmeldeschluss  
ist Montag der 20.04.2026

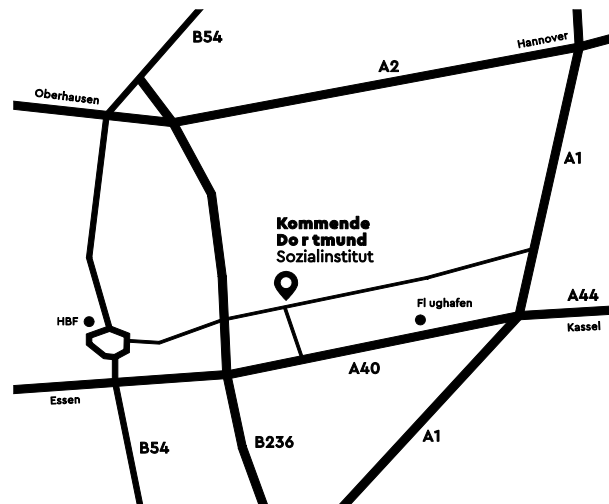
Alternativ können Sie die Anmeldung über unser Sekretariat vornehmen:  
Katrin Plöger  
Tel.: 0231 20605-35  
Fax: 0231 2060580  
[katrin.ploeger@kommende-dortmund.de](mailto:katrin.ploeger@kommende-dortmund.de)

Die AGB, insbesondere zu kurzfristigen Stornierungen und Datenschutz, finden Sie unter  
[www.kommende-dortmund.de](http://www.kommende-dortmund.de).

Weitere Informationen zur Verarbeitung Ihrer Daten finden Sie unter  
<https://www.kommende-dortmund.de/datenschutz>

Titelbild: <https://pixabay.com/de/vectors/therapie-beratung-psychologie-9690987/>

## ANREISE



**PARKPLÄTZE** und **E-LADESÄULEN** befinden sich im hinteren Teil des Tagungsgeländes.  
**FAHRRADSTÄNDER** stehen Ihnen unmittelbar vor dem Tagungshaus zur Verfügung.  
Mit der **U-BAHN** bis Brackel Kirche, oder mit der **S-BAHN** bis Brackel-S. Von dort erreichen Sie die Kommende Dortmund in wenigen Gehminuten.

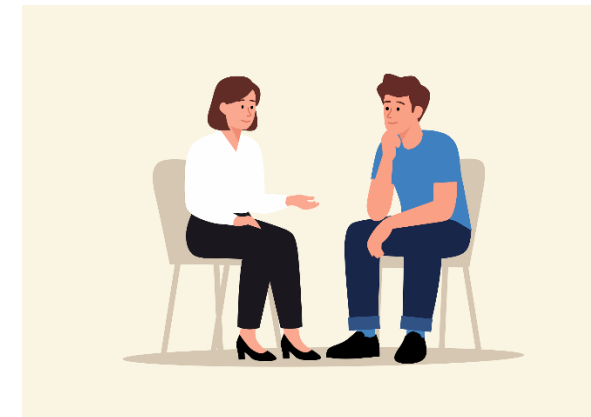
## VERANSTALTUNGSORT

**KOMMENDE DORTMUND**  
Sozialinstitut des  
Erzbistums Paderborn  
Brackeler Hellweg 144  
44309 Dortmund  
[www.kommende-dortmund.de](http://www.kommende-dortmund.de)



Studententag für  
**DIENTSTGEBERINNEN UND DIENTSTGEBER**

## EINFÜHRUNG



## BETRIEBLICHES EINGLIEDERUNGS- MANAGEMENT (BEM)

**04. MAI 2026**

9:15 bis 17:00 Uhr



## ZIELGRUPPE

Träger und Leitungen von Einrichtungen, Geschäftsführungen und Personalverantwortliche, sowie BEM-Beauftragte.

Die Veranstaltung richtet sich an alle Einrichtungen, die ein Betriebliches Eingliederungsmanagement einführen oder das bisherige BEM-Verfahren optimieren wollen.

## THEMA

Das Betriebliche Eingliederungsmanagement lässt sich als wirkungsvolles Tool zur langfristigen Stärkung von Teams und der nachhaltigen Reduzierung von Fehlzeiten einsetzen. Als gesetzliche Verpflichtung müssen im Rahmen einer Einführung jedoch rechtliche Anforderungen beachtet werden.

## ZIEL DES STUDIENTAGES

In dieser Veranstaltung erhalten Sie einen Überblick über die gesetzlichen Grundlagen und wie Sie diese nach der neuesten Rechtsprechung in Ihrer Einrichtung umsetzen können.

Sie erhalten einen strukturierten und bewährten Ablaufplan und die entsprechenden Formulare die Sie für die konkrete Umsetzung des BEM's benötigen.

Des weiteren erhalten Sie fachliche Unterstützung und wertvolle Ansätze mit hohem Praxisbezug für die gewinnbringende Umsetzung in Ihrer Einrichtung.

## ABLAUF DER TAGUNG

09:00 Uhr *Eintreffen und Kaffee*

09:15 Uhr *Begrüßung und Vorstellung*

- Einführung in das Betriebliche Eingliederungsmanagement
- Gesetzliche Grundlagen und aktuelle Rechtsprechung nach §167, SGB IX

10:45 Uhr *Kaffeepause*

11:00 Uhr

- Zuständigkeitsbereiche des Arbeitgebers
- Chancen und Risiken des Betrieblichen Eingliederungsmanagements

12:30 Uhr *gemeinsames Mittagessen  
anschließend Kaffee*

13:30 Uhr

- Klärung von Zuständigkeit in der Einrichtung
- Strukturierter Ablaufplan

15:00 Uhr *Pause mit Kaffee und Kuchen*

15:30 Uhr

- Konkrete Umsetzung des BEM-Verfahrens
- Fragen und Anregungen

17:00 Uhr *Ende des Studientags*

Der vorläufige Tagesablauf kann durch die Referentin am Studientag ggf. individuell angepasst werden.

## REFERENTIN

*Daniela Marquardt, Siegen*



Seit vielen Jahren unterrichtet Marquardt als freiberufliche Trainerin und Dozentin in Unternehmen und Behörden die Themen BEM- Beauftragten/BEM Koordinatoren-Ausbildung, psychische Belastungen am Arbeitsplatz, sowie Arbeits- und Gesundheitsschutz.

Ebenso ist sie als Dozentin im Ausbildungs- und Fortbildungsbereich des Disability Managements für die Deutsche Gesetzliche Unfallversicherung (DGUV) tätig und führt u.a. Schulungen für Führungskräfte durch. Marquardt ist ausgebildet zur Certified Disability Management Professional (CDMP), und zugleich Urheberin für verschiedene Module des CDMP. Sie ist zudem systemische Beraterin für Teams und Organisationen.

## ANSPRECHPARTNER

Fabio Zanolli

Referent für Wirtschaftsethik

und kirchliche Dienstgeber:innen

Sozialinstitut Kommende Dortmund

Tel.: 0172 2784911

E-Mail: [fabio.zanolli@kommende-dortmund.de](mailto:fabio.zanolli@kommende-dortmund.de)

**WEITERE VERANSTALTUNGEN  
ERSCHEINEN KONTINUIERLICH  
AUF UNSERER WEBSITE:**

[www.kommende-dortmund.de/  
programm](http://www.kommende-dortmund.de/programm)

